

Saulgriežu orientēšanās spēle JUMPRAVAS VAINAGS 20.06. - 21.06.

Prieks, ka izvēlējāties šo dienu pavadīt aktīvi!

Saulgriežu orientēšanās spēle JUMPRAVAS VAINAGS ir orientēšanās spēle ar fotoorientēšanās elementiem un uzdevumiem lieliem un maziem. Dodieties pastaigā ap Jumpravu un atrodiet punktus no 1 līdz 38, saskatiet norādes, izpildiet uzdevumus, atbildiet uz jautājumiem un atšifrējiet vārdu salikumu, kas paslēpies ap Jumpravu.

KAS JUMS JĀZINA?

1. Laiks un vieta

Orientēšanās spēle notiek ap Jumpravas teritoriju no 2020. gada 20. jūnija plkst. 10.00 līdz 21. jūnija plkst. 22.00. Orientēties varat jebkurā sev vēlamajā laikā BET, lai piedalītos Lielvārdes novada uzņēmēju sagatavoto balvu izlozē, aizpildītu uzdevumu lapu un fotogrāfijas nepieciešams atsūtīt uz e-pastu knjumprava@lielvarde.lv līdz 21. jūnija plkst. 22.00!

2. Spēles organizatori

Spēli organizē LdNKC Jumpravas kultūras nams, atbalsta "Lūšu Drava", "Lūšu Taka", "Mr. Plūme", "Dailas Konditoreja", konditorejas studija "Vaniļas debesis".

3. Spēles vecuma ierobežojums

Spēles dalībniekiem nav vecuma ierobežojuma.

4. Dalības maksa

Spēles ir bez maksas.

5. Vērtēšana

Orientēšanās spēle NAV "uz laiku". Spēles balvu izlozē piedalās visi, kas līdz 21. jūnija plkst. 22.00 ir iesūtījuši fotogrāfijas un PAREIZI aizpildītas uzdevumu lapas.

6. Izlozes veikšana un apbalvošana

Balvu izloze būs redzama Jumpravas kultūras nama sociālā tīkla Facebook lapā 26. jūnijā. Jumpravas kultūras nama administrācija personīgi sazināsies ar laimīgajiem balvu ieguvējiem.

7. Spēles noteikumi

Orientēšanās spēlē var piedalīties komandā no 2 līdz 5 dalībniekiem, ievērojot visus šī brīža drošības noteikumus.

Orientēties varat jebkurā sev vēlamajā laikā BET, lai piedalītos Lielvārdes novada uzņēmēju sagatavoto balvu izlozē, aizpildītu uzdevumu lapu un fotogrāfijas nepieciešams atsūtīt līdz 2020. gada 21. jūnija plkst. 22.00!

Piedaloties spēlē, visi komandas dalībnieki apliecina, ka iesūtītie foto var tikt izmantoti publicitātes nolūkos!

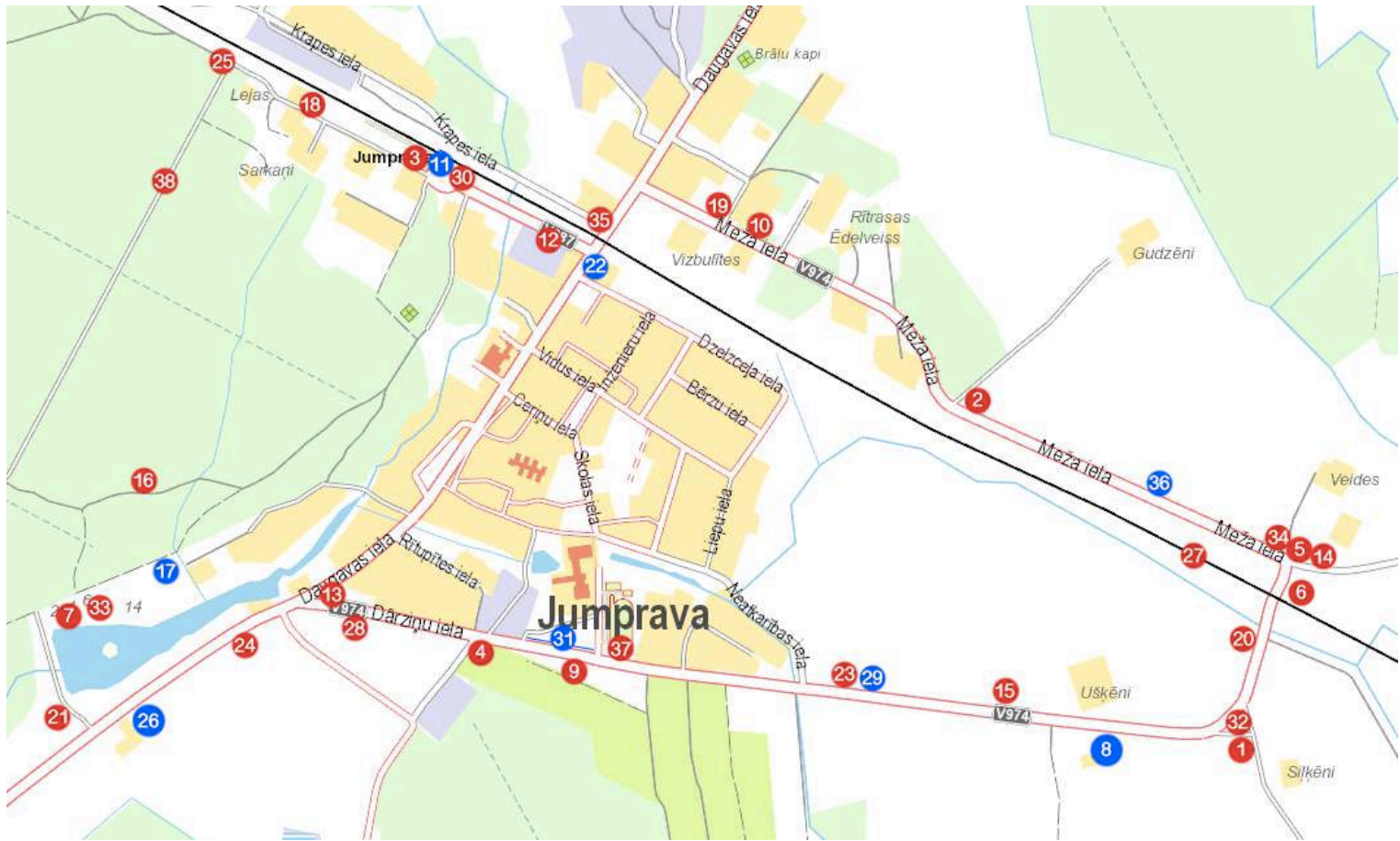
Orientējoties esiet atbildīgi un ievērojiet visus ceļu satiksmes noteikumus! Spēles organizatori nav atbildīgi par spēles laikā gūtajām traumām.

SPĒLES NORISE UN UZDEVUMI:

1. Pirms sāciet orientēties, izpētiet visu uzdevumu lapu.
2. Atrodiet uz kartes punktus zilā krāsā.
 - 2.1. Izmantojot atbilstošā numura jautājumu un sameklējot norādes, ierakstiet kāds vārds vai vārdu salikums paslēpies tukšajos lauciņos.
 - 2.2. Katram ciparam apslēptajā vārdu salikumā uzdevuma lapas beigās pierakstiet atbilstošo burtu, ko atradīsiet jautājuma atbilžu iekrāsotajos lauciņos.
3. Atrodiet uz kartes punktus sarkanā krāsā.
 - 3.1. Katrā punktā ir viens no bildēs redzamajiem objektiem.
 - 3.2. Katram ciparam apslēptajā vārdu salikumā pierakstiet atbilstošo burtu, kas norādīts uz bildes.
4. Neaizmirstiet par uzdevumu un papilduzdevumu, kuros jānofotografējas.
5. Galvenais – labi pavadiet laiku!

LAI PIEDALĪTOS BALVU IZLOZĒ, AIZPILDĪTU UZDEVUMU LAPU LĪDZ 21. JŪNIJA PLKST. 22.00 SŪTIET UZ E-PASTU knjumprava@lielvarde.lv, norādot un pievienojot:

1. komandas nosaukumu;
2. atbildes uz jautājumiem;
3. vārdu salikumu, kas paslēpies ap Jumpravu;
4. fotogrāfijas;
5. savu kontaktinformāciju, lai veiksmes gadījumā varam ar Jums sazināties par balvu saņemšanu. (Uzdevumu lapu varat ieskenēt, nofotografēt salasāmā veidā, aizpildīt datorrakstā, izveidot ekrānšāviņu (*screenshot*) vai atsevišķi uzrakstīt atbildes e-pastā.)



UZDEVUMU LAPA

KOMANDAS NOSAUKUMS:

31. Cik ozolu rindā?

--	--	--	--	--	--	--	--	--	--

--	--	--	--	--

29. Kas rakstīts uz zīmes?

--	--	--	--	--	--	--	--

8. Kāds ir māju nosaukums?

--	--	--	--	--

36. Kāds cipars ir uz zīmes?

--	--	--	--	--	--

22. Kādā krāsā ir abi laternu stabi?

--	--	--	--

K	R	Ā	S	Ā
---	---	---	---	---

11. Kā sauc bijušo kafejnīcu stacijas ēkā? Atbildi meklē logos.

--	--	--	--

17. Kādā krāsā ir uzraksts uz zīmes?

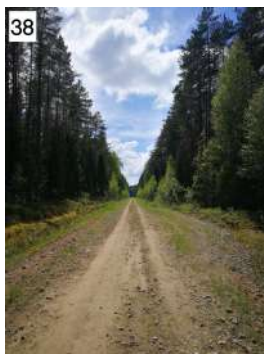
--	--	--	--	--	--	--	--

26. Kāds ir māju nosaukums?

--	--	--	--	--

PAPILDUZDEVUMS Pie Nr.5 (FOTO): Kad esat atraduši īsto attēlu un burtu ciparam 5, šajā pašā vietā uzņemiet komandas kopbildi, ar ķermeņa kustību palīdzību, attēlojot pulksteņa laiku, kādā šeit atrodaties.

UZDEVUMS (FOTO): Uz kartes atrodi ciparu 38. Šajā vietā (skatīt attēlu) uzņemiet atraktīvu komandas kopbildi. Esiet radoši!



ATRISINIET VISUS UZDEVUMUS UN NOSKAIDROJIET, KĀDS VĀRDU SALIKUMS
AP JUMPRAVU PASLĒPIES TUKŠAJOS LAUCIŅOS!

--	--	--	--

1 2 3 4

--	--	--	--	--

5 6 7 8 9

--	--	--	--

10 11 12 13

--	--	--	--

14 15 16 17

--	--	--	--	--	--

18 19 20 21 22 23

--	--	--	--

24 25 26 27

--	--	--	--	--	--	--	--	--	--

28 29 30 31 32 33 34 35 36 37

Ja vēlaties piedalīties balvu izlozē, lūdzu, atstāji savu kontaktinformāciju, lai veiksmes gadījumā varam ar jums sazināties!

Tel.nr.:

E-pasts:

